

# iLok License Manager の導入から認証手順

iLok License Manager の導入から認証までの手順を説明いたします。

インストールの手順は Windows と Mac では異なりますので、それぞれ説明致します。

アカウントの作成から認証までの手順は共通ですので、4 ページの **Sign in** の手順以降をご参照下さい。

## 1 Windows の場合

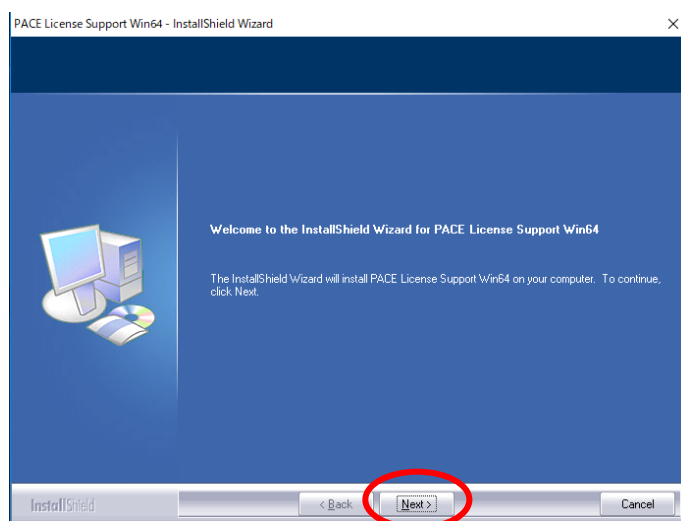
- ① <https://www.ilok.com/#!/license-manager> から

OS に合ったインストーラーをダウンロードします

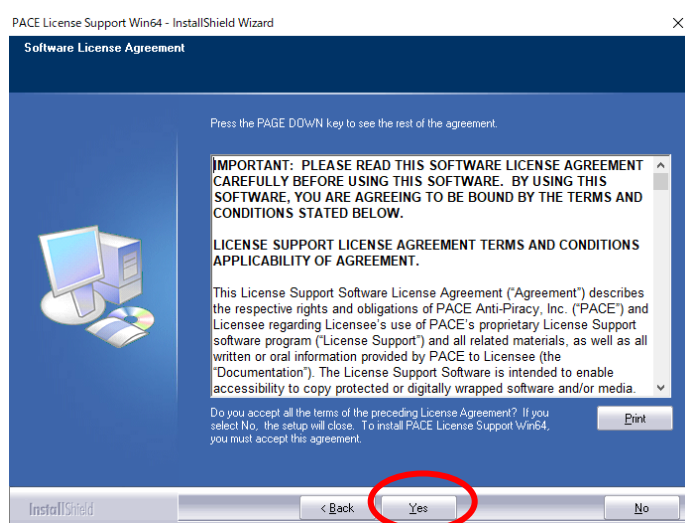
Mac の場合  
Windows32bit の場合  
Windows64bit の場合



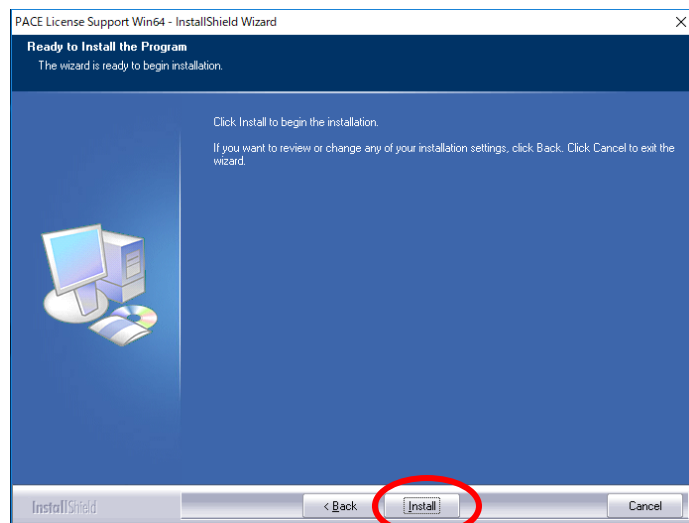
- ② 右の画像に従い、インストーラーを起動し、Next をクリックします。



③ Yes をクリックします。

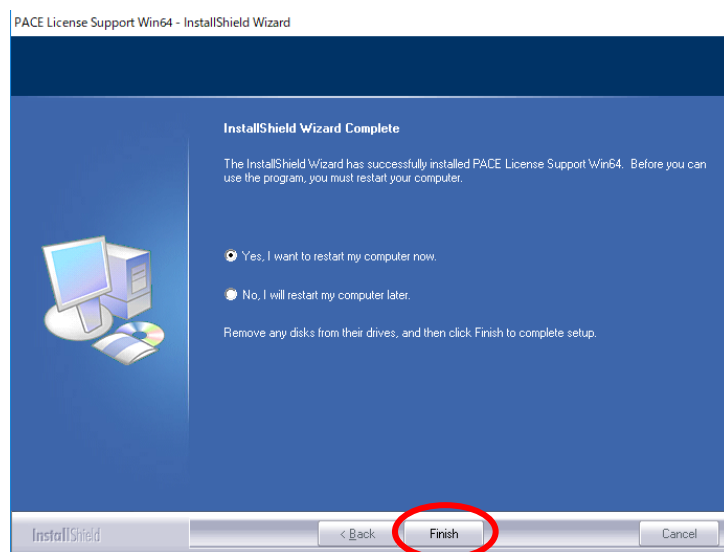


④ install をクリックします。



⑤ インストールが開始され、右の画像のように表示されましたら、Finish をクリックします。

以上で、Windows でのインストールは完了です。



## 2 Mac の場合

- ① <https://www.ilok.com/#!license-manager> から

OS に合ったインストーラーをダウンロードします。

Mac の場合  
Windows32bit の場合  
Windows64bit の場合

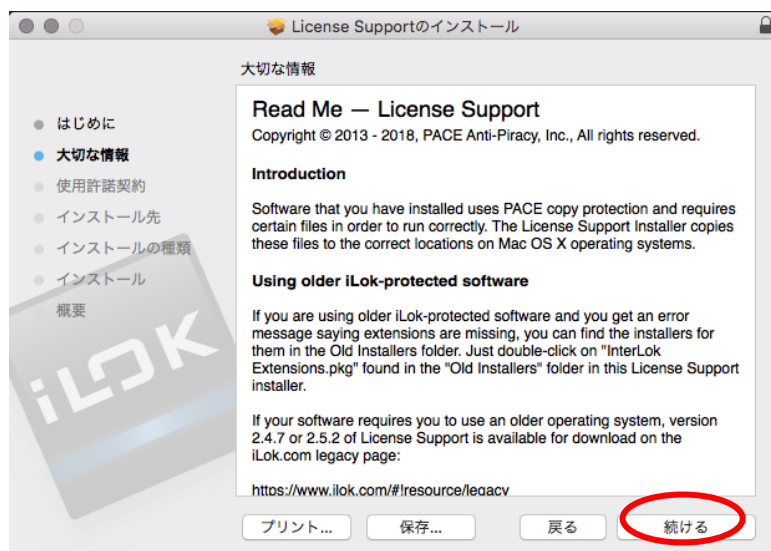


- ② 右の画像の順に従い、インストーラーを起動してインストールします。

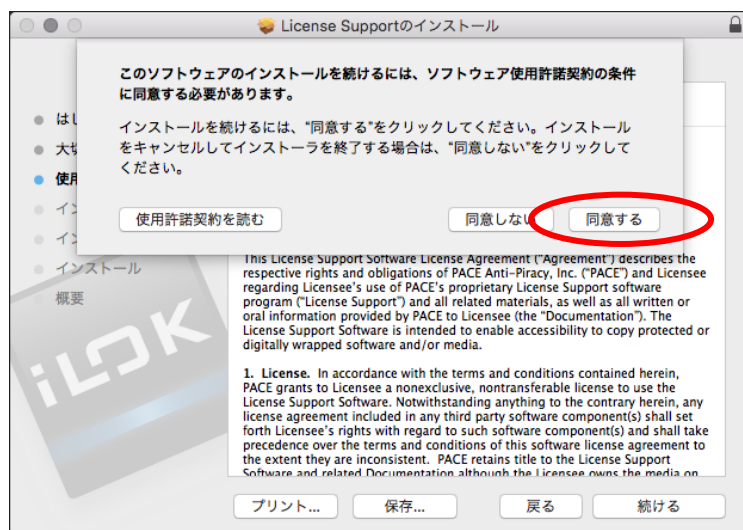
- i. 「続ける」をクリック



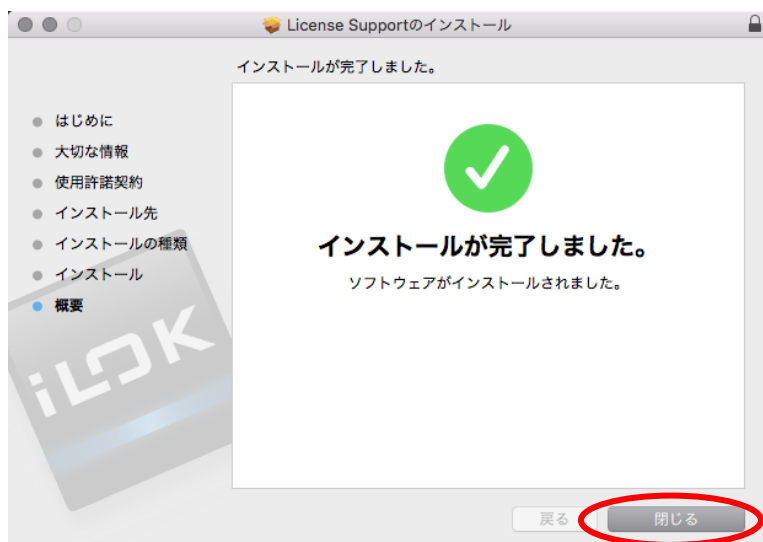
- ii. 「続ける」をクリック



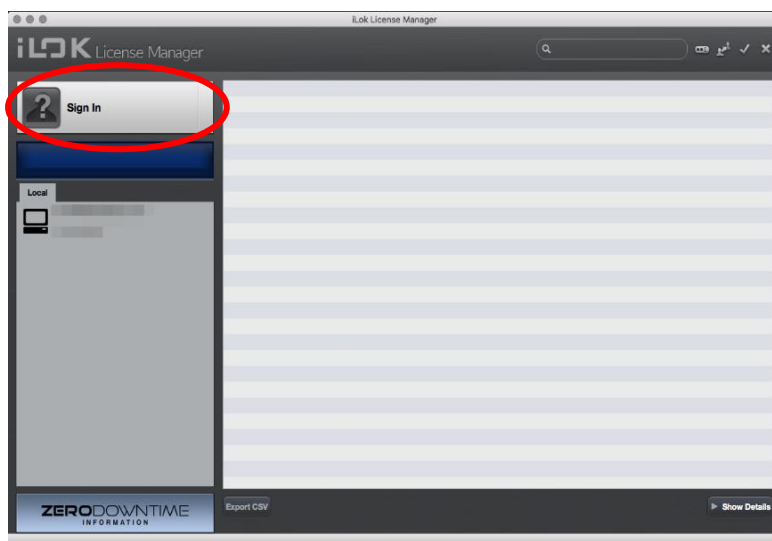
iii. 「同意する」をクリック



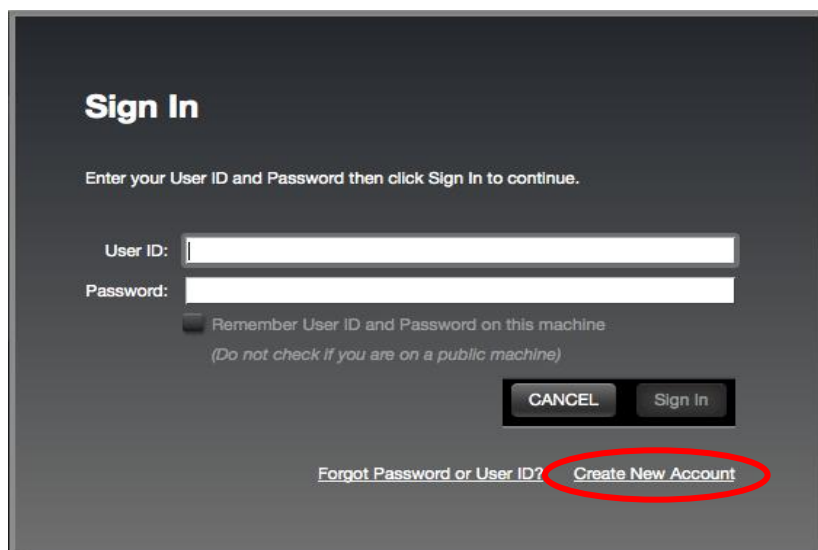
iv. 「閉じる」をクリック



③ iLok License Manager(以降 iLok LM)を起動し、「Sign In」をクリックします。



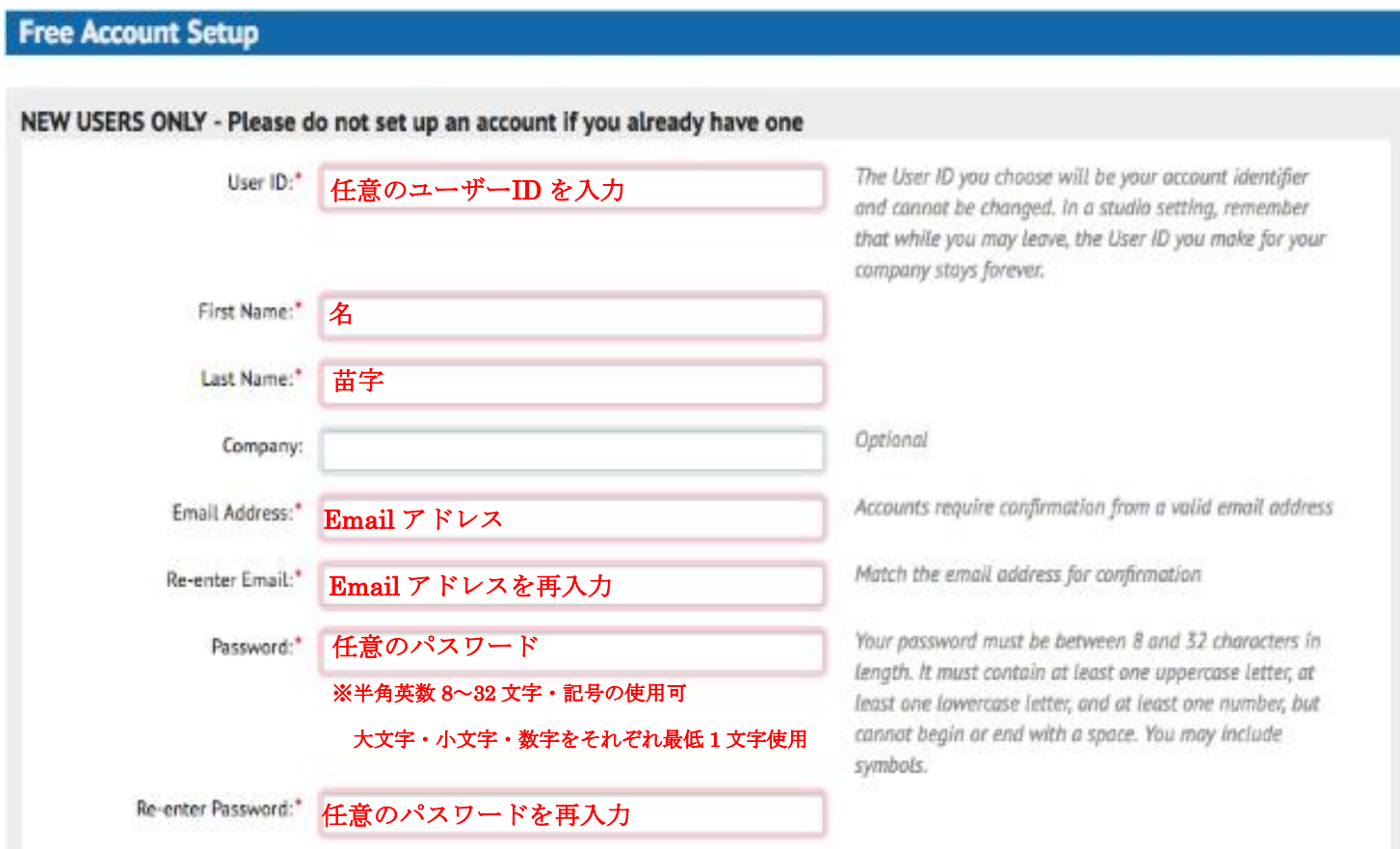
- ④ 「Create New Account」 をクリックします。



The image shows a 'Sign In' form on a dark background. It includes fields for 'User ID' and 'Password', a 'Remember User ID and Password on this machine' checkbox, and buttons for 'CANCEL' and 'Sign In'. At the bottom, there are links for 'Forgot Password or User ID?' and 'Create New Account', with the latter being circled in red.

- ⑤ ブラウザが起動し、Account Setup 画面に移動しますので、下記の画像を参考に必要情報を入力します。  
入力後、Terms and Conditions にてチェックを入れ、Create Account をクリックします。

#### 参考画像 1



The image shows a 'Free Account Setup' form with the following fields and instructions:

- User ID:** 任意のユーザーIDを入力 (The User ID you choose will be your account identifier and cannot be changed. In a studio setting, remember that while you may leave, the User ID you make for your company stays forever.)
- First Name:** 名
- Last Name:** 苗字
- Company:** (Optional)
- Email Address:** Email アドレス (Accounts require confirmation from a valid email address)
- Re-enter Email:** Email アドレスを再入力 (Match the email address for confirmation)
- Password:** 任意のパスワード (Your password must be between 8 and 32 characters in length. It must contain at least one uppercase letter, at least one lowercase letter, and at least one number, but cannot begin or end with a space. You may include symbols.)  
※半角英数 8~32 文字・記号の使用可  
大文字・小文字・数字をそれぞれ最低 1 文字使用
- Re-enter Password:** 任意のパスワードを再入力

## 参考画像 2

**Verification Information** *(required to reset password)*

Date of Birth: \*   ←生年月日

Security Question: \* セキュリティ上の質問

Security Answer: \* セキュリティ上の質問の答え

You will need to enter your Security Answer **EXACTLY** as you have entered it here to reset your password if you are unable to log in.

**Privacy Agreement**

Please select your desired privacy options from the check boxes below. Note that these options will enable you to receive important account, services and product information. Details can be found in our privacy policy.

Notify me with information regarding my account and iLok updates.

Allow software vendors of products on my iLok to contact me regarding special offers.

**Terms and Conditions**

Please read our [Terms of Use](#) and [Privacy Policy](#).

Yes, I have read and agree to the Terms of Use. ←チェックボックスにチェックを入れる

**Create Account**

- ⑥ iLok LM に戻り、Sign In 画面に移動し、  
設定した iLok ID 及びパスワード

設定したユーザーID を入力→

設定したパスワードを入力→

**Sign In**

Enter your User ID and Password then click Sign In to continue.

User ID:

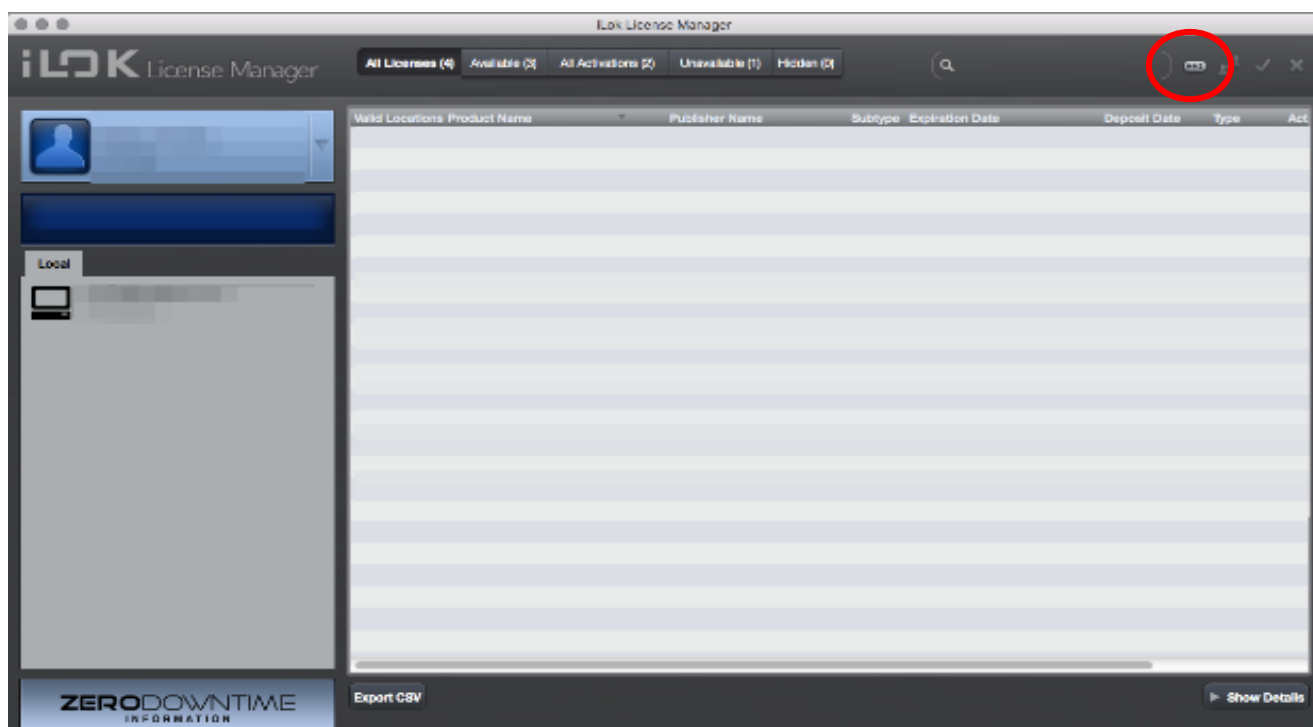
Password:

Remember User ID and Password on this machine  
*(Do not check if you are on a public machine)*

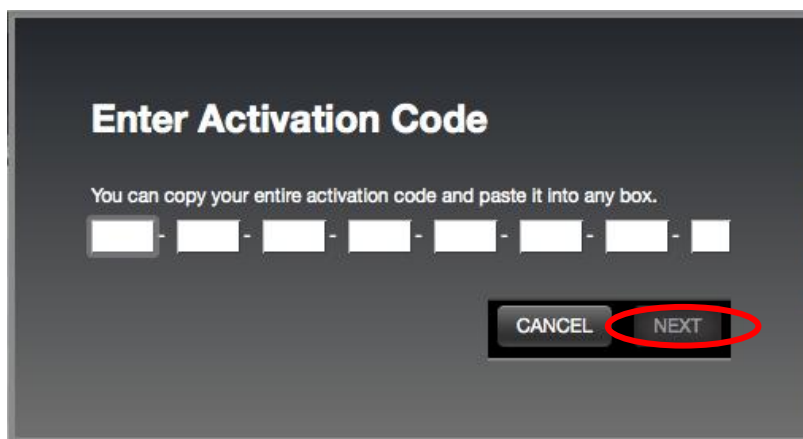
**CANCEL** **Sign In**

[Forgot Password or User ID?](#) [Create New Account](#)

⑦ Sign In 後、右上の赤丸のアイコン(Redeem an Activation Code)をクリックします。



⑧ アクティベーションコードを入力し、「NEXT」をクリックします。



- ⑨ ソフトウェア名を確認し、**Select a Location** 欄に表示されている中からライセンスの保存場所を選択し、**Redeem** をクリックします。

